



# Bock auf Metall

**WIR** LASERN | KANTEN | SCHWEIßEN | BEIZEN  
EDELSTAHL ALUMINIUM SCHWARZSTAHL





## ÜBER UNS

---

# Gemeinsam Bock auf Metall!

Stahl, Edelstahl und Aluminium sind unsere Materialien! Wir beherrschen diese Werkstoffe bis ins Detail – und wir bearbeiten sie mit Begeisterung und Präzision. Unser Leistungsspektrum umfasst das Lasern, Kanten, Schweißen und Beizen. Für unseren nationalen und internationalen Kundenstamm wird bei uns im Haus vom Prototypen bis zum Serienbauteil alles gefertigt.

„Bock auf Metall“ ist unser zentrales Versprechen an unsere Kunden. Unser Leitbild beschreibt, wie wir seit nunmehr 10 Jahren in der Region Grafschaft Bentheim und darüber hinaus agieren.

Mit Investitionen in unsere rund 60 Mitarbeiterinnen und Mitarbeiter, modernste Maschinen und effiziente Prozesse sichern wir die erstklassige Qualität unseres Leistungsspektrums. Unser Team ist unsere Stärke. Gemeinsam haben wir Bock auf Metall!

**Für jedes Projekt steht Ihnen ein persönlicher Ansprechpartner zur Verfügung!**

# SONDERBAU

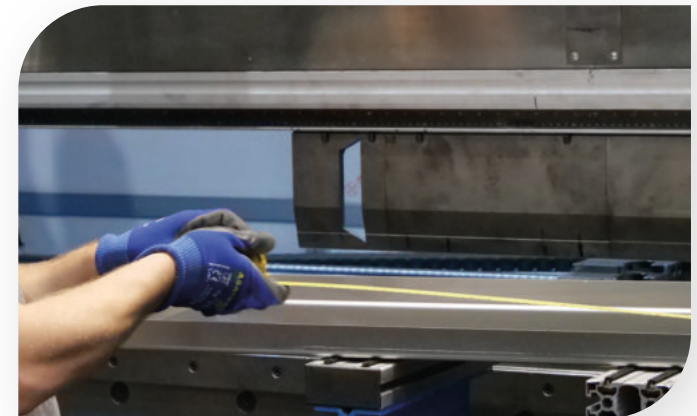
## Welches Bauteil ist schon von der Stange?

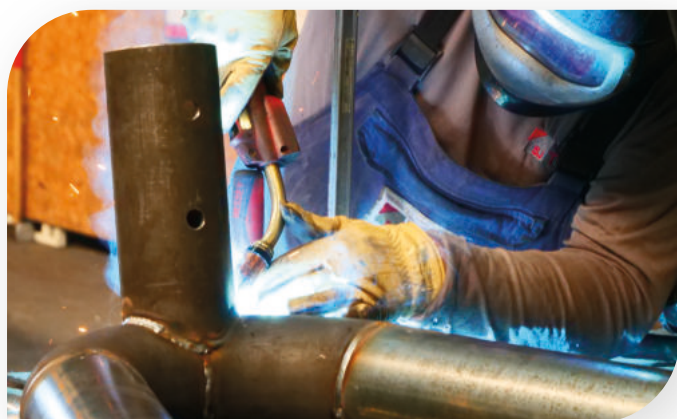
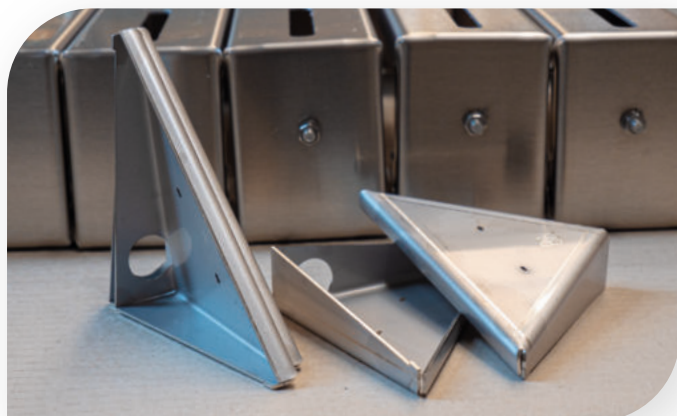
Mit unserer langjährigen Erfahrung, Fachwissen und Leidenschaft sind wir der ideale Partner für maßgeschneiderte Lösungen. Unsere Expertise im Sonderbau ermöglicht uns, Ihre individuellen Anforderungen zu erfüllen und hochwertige Produkte nach spezifischen Vorgaben zu fertigen.

Unser Vorgehen im Sonderbau orientiert sich am Kunden. Wir hören aufmerksam zu, um Ihre Anforderungen zu verstehen, und arbeiten eng mit Ihnen zusammen, um die bestmögliche Lösung zu entwickeln.

Unsere Experten beraten Sie zu Konstruktion und Statik, optimieren Details und meistern alle Herausforderungen ganz individuell. Dabei steht für uns immer im Fokus, Ihren Anspruch zu erfüllen.

Mehr dazu





## WERKSTOFFE

---

# Metall ist unser Element

### EDELSTAHL

Der Werkstoff Edelstahl, der sowohl legiert als auch unlegiert sein kann, zeichnet sich durch einen besonderen Reinheitsgrad aus und wird sehr vielfältig in der Industrie eingesetzt. Unsere Mitarbeiterinnen und Mitarbeiter beherrschen diesen Werkstoff bis ins Detail.

### ALUMINIUM

Aluminium ist der Werkstoff des 21. Jahrhunderts: leicht und unglaublich vielseitig. Der Schweißprozess ist jedoch sehr anspruchsvoll und bedarf jahrelanger Erfahrung. Unsere Spezialisten beherrschen die Fertigung dieses Metalls mit Fachexpertise und Know-how.

### SCHWARZSTAHL

Schwarzstahl ist roher Stahl in seiner natürlichen Form - ohne weitere Verarbeitung oder Legierung. Er fällt durch seine dunkle Färbung auf. Durch unsere Faszination für metallische Werkstoffe sind wir auch mit Schwarzstahl sehr vertraut.

Mehr dazu



Wir widmen uns jedem Auftrag mit Liebe zum Detail.

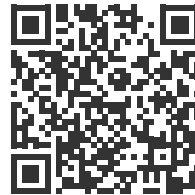


# KLIMABEWUSSTE PRODUKTION

## Umwelt zählt!

Der Umweltschutz ist neben dem Qualitätsgedanken fester Bestandteil unserer Unternehmensphilosophie. Der Einsatz von selbst gewonnener erneuerbarer Energie durch PV-Anlagen für unsere Produktion und Gebäude zeigt: Wir sehen unsere Verantwortung und handeln. Aktuell erzeugen wir 100% mehr Strom, als wir verbrauchen. Jede erzeugte kWh verringert unsere CO<sup>2</sup>-Emissionen.

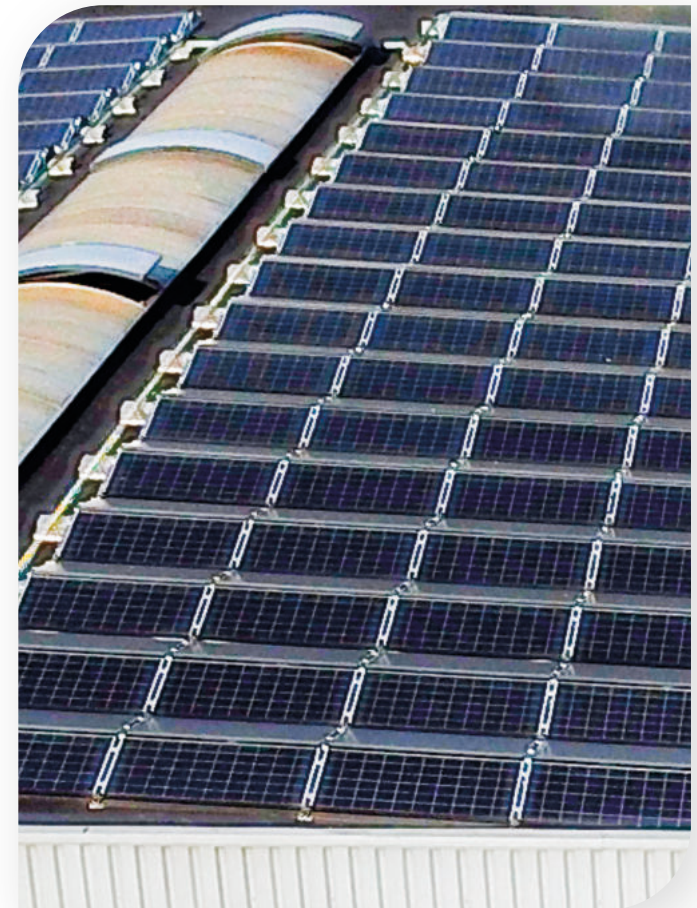
Mehr dazu



Das Thema Umweltschutz haben wir systematisch im Management verankert. Wir entwickeln laufend umweltfreundliche, energiesparende Verfahren in der Produktion durch regelmäßige Prozessoptimierungen und Einsparungen bei Materialeinsatz und -auswahl.

### Wir wissen:

Unsere Kunden erwarten nicht nur hochwertige Produkte, sondern auch einen verantwortungsvollen Umgang mit Ressourcen.





## LASERN

# Präzise im Zuschnitt

Präzision bis ins kleinste Detail, Vielseitigkeit und Geschwindigkeit, die beeindruckt, Erfahrung und Kompetenz – das ist, was Sie von uns erwarten können. An unseren CNC-gesteuerten Laserschneideanlagen von Prima Power werden Baustahl, Edelstahl und Aluminium passgenau in Höchstgeschwindigkeit zugeschnitten.

Mehr dazu



Durch den Einsatz unserer fortschrittlichen Verschachtelungs- und Blechverwaltungssoftware optimieren wir die Ausnutzung der Tafel-formate für maximale Effizienz. Dank des 4 KW Fiberlasers der neuesten Generation mit angeschlossenem Hochregallager können wir Serienaufträge im Dünnschleibereich bis 15 mm ideal abwickeln, während der 4 KW CO<sup>2</sup>-Laser seine Stärken bei der gradreduzierten Einzelfertigung bis 25 mm besitzt.

Durch eine ständige Bevorratung zahlreicher Materialien von 1 mm bis 20 mm ist eine kurze Lieferzeit realisierbar.

Jedes Projekt genießt bei uns höchste Priorität.



# KANTEN

## Schnelligkeit und Flexibilität

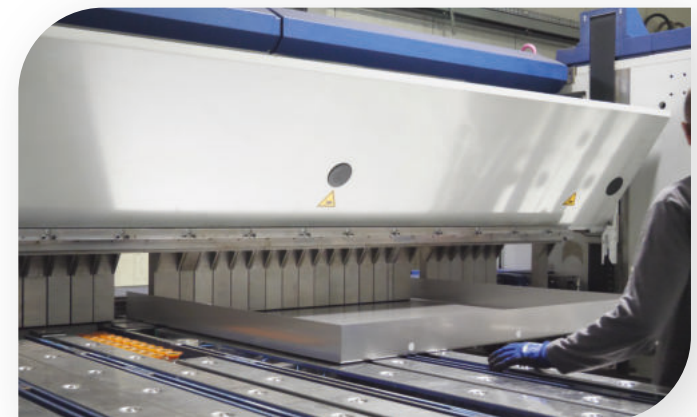
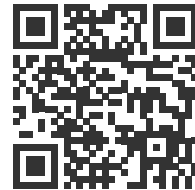
Einfach oder komplex – wir biegen Bleche mit einer Länge von bis zu 3.660mm mittels modernster CNC-gesteuerter Abkantpressen.

Durch die Verwendung verschiedenster Biegewerkzeuge bestehen vielfältige Möglichkeiten der Biegebearbeitung, von Filigranem bis zum komplexen Gehäusebauteil.

Unsere vielseitige industrielle Schwenkbiegemaschine vereint Kraft, Schnelligkeit und Präzision. Durch die Up-and-Down-Technik ihrer Biegewange erlaubt sie mehr Bearbeitungsschritte in kürzerer Zeit und minimiert den Handling-Aufwand.

Mit unserer Erfahrung im Kanten entscheiden wir anhand des Produktes, welche Maschine zum Einsatz kommen soll. Die Qualität des Ergebnisses steht jederzeit im Vordergrund.

Mehr dazu







# SCHWEISSEN

## Das perfekte Zusammenspiel

Wie groß oder klein Ihr Projekt auch ist - von Werkstücken mit gerade einmal 0,5 mm Wanddicke bis zu 15 Tonnen schweren Baugruppen übernehmen wir jede Schweißarbeit zuverlässig und kompetent.

Aluminium, Edelstahl und Stahl – unsere zertifizierten Schweißer bringen zusammen, was zusammen gehört. Mit modernstem Schweißequipment und fachlichem Know-how realisieren wir Schweißarbeiten ganz im Sinne unserer Kunden.

Die professionellen Schweißarbeiten schweißen auch unser Team der SJ-Metalltechnik mit unseren Kunden zusammen. Dies ermöglicht uns, Bestleistungen zu erbringen.

Für jede Anforderung finden wir die richtige Lösung.

Mehr dazu





# BEIZEN

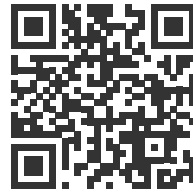
## Qualität von Anfang bis Ende

Edelstahl hat aufgrund seines hohen Chromgehalts die Eigenschaft, eine korrosionsschützende Passivschicht aufzubauen. Verunreinigungen auf dieser Schicht entstehen durch mechanische und thermische Prozesse wie Walzen, Drehen, Schleifen, Schneiden und Schweißen.

Mit unserer vollautomatischen Beizanlage in Containerbauform profitieren Sie vom neuesten Stand der Beiztechnik. In der Rotainer-Beizanlage können Edelstahlteile vollautomatisch gebeizt, gespült und passiviert werden. So beseitigen wir Anlauffarben, Verzunderungen und Korrosionen.

Profitieren Sie durch unsere Lohnbeize, in der wir Ihre Produkte bis 5.500 x 3.000 x 2.500 mm in kurzen Durchlaufzeiten für Sie veredeln.

Mehr dazu





# QUALITÄTSPRÜFUNG

## Wir überlassen nichts dem Zufall

Qualität schreiben wir groß. Wir nehmen uns gezielt Zeit und investieren Mühe darin, sorgfältige Prüfungen vorzunehmen. Unsere Qualitätssicherung wird getragen von unserem hohen Anspruchsdenken.

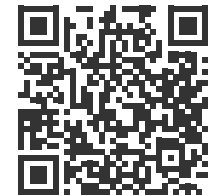
Jedes einzelne Produkt, das unsere Werkstatt verlässt, spiegelt die Qualität und Expertise unserer Fachkollegen wider. Entsprechend kritisch, streng und genau agieren wir in der Qualitätsprüfung.

Unsere Prüfverfahren profitieren von der neuesten Technik. Das entscheidende Element ist und bleibt jedoch die menschliche Kompetenz. Unsere Mitarbeiterinnen und Mitarbeiter verfügen über umfassende Erfahrung und spezielle Fähigkeiten, um stets erstklassige Qualität zu gewährleisten.

Fordern Sie uns heraus - wir sind überzeugt, auch Ihre Anforderungen zu erfüllen.

**Sprechen Sie mit uns über Ihre Wünsche und Erwartungen.**

Mehr dazu





# ZERTFIKATE

## Wir sind zertifiziert!

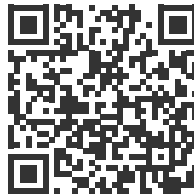
### ZERTIFIZIERTER SCHWEISSFACHBETRIEB

- DIN EN ISO 3834-2

### ZERTIFIZIERUNG FÜR TRAGWERKE UND PRODUKTE AUS STAHL UND ALUMINIUM

- DIN EN 1090-1
- DIN EN 1090-2
- DIN EN 1090-3

Hier können  
Sie unsere  
Zertifikate  
einsehen:









 **METALL**Technik

# Bock auf Metall



## **SJ-METALLTECHNIK GMBH**

-  Bentheimer Straße 300  
D-48531 Nordhorn
-  [info@sj-metalltechnik.de](mailto:info@sj-metalltechnik.de)
-  +49 5921 788476-0
-  [sj-metalltechnik.de](http://sj-metalltechnik.de)

